



CERTIFICACIÓN INTERNACIONAL

# POWER BI FOR DATA ANALYTICS®

14 Horas



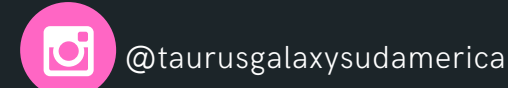
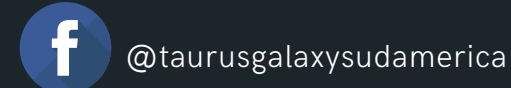
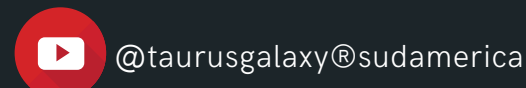


# OBJETIVO GENERAL

El entrenamiento con respaldo internacional está enfocado para aquellas personas que desean incrementar sus habilidades en Power BI sobre procesos de captura, limpieza, análisis, documentación, explotación y publicación de resultados de datos para facilitar la toma de decisiones y detección de oportunidades de mejora.



TAURUS GALAXY®



# OBJETIVOS ESPECÍFICOS



- Comprender conceptos clave como análisis de datos, BI y Data Science.
- Identificar beneficios y limitaciones de arquitecturas de datos como también configuraciones en Power BI.
- Generar habilidades analíticas que permitan prospectar, comprender y comunicar.
- Promover toma de decisiones basados en análisis de datos.
- Conocer y aplicar métodos y funcionalidades de Power BI para el análisis de datos.
- Conocer el modelo de datos "Estrella" para el manejo de relaciones.
- Conocer y aplicar DAX (Data Analysis Expression) como lenguaje para toma de decisiones.
- Aplicar técnicas de Power BI para brindar servicios en la Nube.
- Asesorar a los participantes en la construcción e implementación de un proyecto de toma de decisiones con Power BI.



TAURUS GALAXY®



# DIRIGIDO A



- Líderes.
- Consultores.
- Especialistas.
- Analistas de negocio.
- Ingenieros de sistemas.
- Técnicos de sistemas.

- Asistentes.
- Miembros de control de gestión.



TAURUS GALAXY®



# CONTENIDOS



## MÓDULO I

- ETAPAS DE UN PROYECTO BI.
- ARQUITECTURA POWER BI.
- INSTALACIÓN Y ACCESO.

## MÓDULO II

- CONEXIÓN A FUENTES DATOS.
- IMPORTACIÓN DE DATOS.
- HERRAMIENTAS DE CARGA.

## MÓDULO III

- MODELAMIENTO DE DATOS.
- MODELO ESTRELLA.
- TABLAS: DIMENSIÓN & HECHO.

## MÓDULO IV

- MANEJO DE RELACIONES.
- VISUALIZACIONES POWER BI.
- GRÁFICOS Y TARJETAS.

## MÓDULO V

- TABLAS Y MATRICES.
- FILTROS Y MÉTRICAS.
- SEGMENTACIÓN DE DATOS.

## MÓDULO VI

- COLUMNAS CONDICIONALES.
- COLUMNAS PERSONALIZADAS.
- LENGUAJE DAX.

## MÓDULO VII

- FUNCIONES BÁSICAS DAX.
- FUNCIONES AVANZADAS DAX.
- POWER BI DESKTOP.

## MÓDULO VIII

- INFORMES Y PANELES.
- PUBLICACIONES WEB.
- GOOD PRACTICES DASHBOARD.

## MÓDULO IX

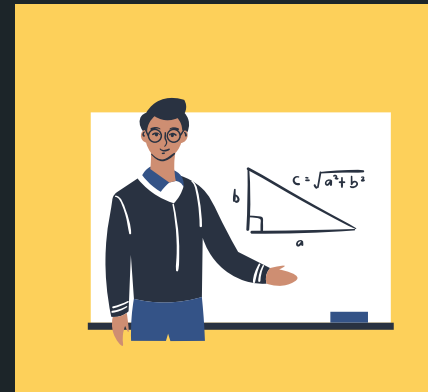
- SOLUCIÓN ERRORES.
- IMPORTAR OBJETOS VISUALES.
- ASESORÍA PROYECTO BI CLIENTE.



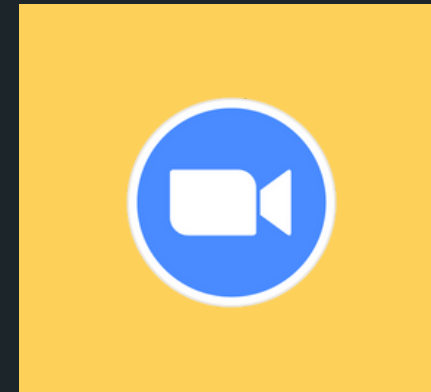
TAURUS GALAXY®



# CARACTERÍSTICAS



Trainers  
en línea



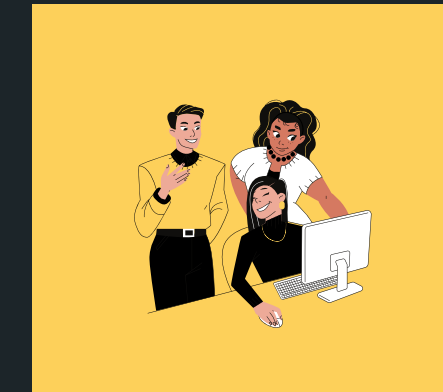
Comunicación  
síncrona



Espacios  
colaborativos



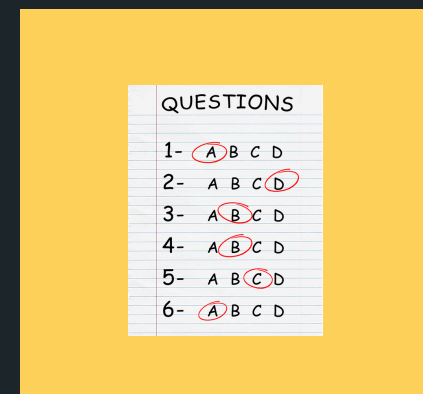
Tableros  
digitales



Desarrollo de tus  
casos



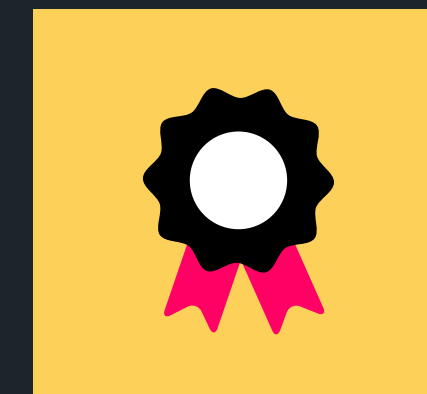
Estudia a tu  
ritmo



Acceso a  
simuladores



Acceso examen  
internacional



Sello y Diploma  
internacional



Procesos  
garantizados



TAURUS GALAXY®



# EXAMEN INTERNACIONAL



- Nombre del sello:  
Data Analytics Certified Associate®.
- Habilitación:  
Después del entrenamiento profesional.
- Cantidad de preguntas:  
40 preguntas en total.
- Formato de respuestas:  
Selección de alternativas.
- Aprobación:  
65% o 26/40 respuestas correctas.
- Idioma:  
Español.
- Tiempo para rendir:  
Máximo 60 minutos.
- Presentación:  
Plataforma CertJoin.
- Supervisión:  
Protección anti-copia de navegador web.
- Resultado:  
Publicación inmediata.
- Requisito:  
Software Power BI.
- Certificación Internacional:  
CertJoin®.



TAURUS GALAXY®





# TAURUS GALAXY®

TU PARTNER DE TRANSFORMACIÓN

CENTRO SUDAMERICANO CERTIFICADOR LEAN & AGILE

[hola@taurusgalaxy.com](mailto:hola@taurusgalaxy.com)

<https://www.taurusgalaxy.com>

## Respaldo internacional



AgileCyber  
SecurityFest

