



CERTIFICACIÓN INTERNACIONAL

# DATA ANALYTICS®

20 Horas





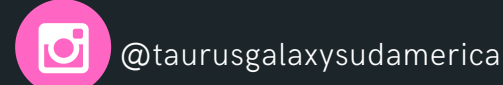
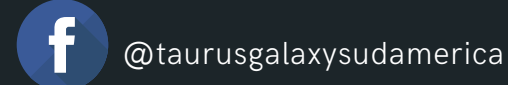
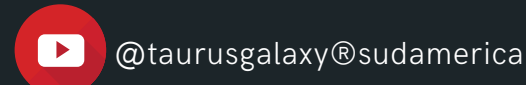


# OBJETIVO GENERAL

El entrenamiento con respaldo internacional está enfocado para aquellas personas que desean incrementar sus habilidades de procesos de diagnóstico, captura, limpieza, análisis, documentación, explotación y publicación de resultados de datos para facilitar la toma de decisiones y detección de oportunidades de mejora.



TAURUS GALAXY®





# OBJETIVOS ESPECÍFICOS



- Comprender conceptos clave como análisis de datos, Business Intelligence y Data Science.
- Identificar beneficios y limitaciones de arquitecturas de datos, entre ellos sistemas y bases, Datawarehouse, Datamart, Datalake y OLAP.
- Identificar, cuantificar y transformar conjuntos complejos de datos.
- Generar habilidades analíticas que permitan prospectar, comprender y comunicar.
- Promover toma de decisiones basados en análisis de datos.
- Desarrollar casos de tomas de decisiones con SQL, Power BI y Python.
- Analizar datos basados en comportamientos, tendencias y rendimientos.
- Conocer los desafíos de una empresa Data Driven.
- Identificar habilitantes introductorios para analítica avanzada, big data y machine learning.



TAURUS GALAXY®



# DIRIGIDO A



- Líderes.
- Consultores.
- Especialistas.
- Analistas de negocio.
- Ingenieros de sistemas.
- Técnicos de sistemas.

- Asistentes.
- Miembros de control de gestión.



TAURUS GALAXY®



# CONTENIDOS



## MÓDULO I

- INTRO ANÁLISIS DE DATOS.
- INTRO BUSINESS INTELLIGENCE.
- INTRO DATA SCIENCE.

## MÓDULO II

- BI: PERSONAS.
- BI: PROCESOS.
- BI: TECNOLOGÍA.

## MÓDULO III

- ARQ: SISTEMAS & BASES.
- ARQ: DATA WAREHOUSE/MART.
- ARQ: DATALAKE & OLAP.

## MÓDULO IV

- DATA QUALITY.
- ACTUALIZACIÓN DE DATOS.
- COMPLETITUD DE DATOS.

## MÓDULO V

- FIABILIDAD DE DATOS.
- ACCESIBILIDAD DE DATOS.
- CONSISTENCIA DE DATOS.

## MÓDULO VI

- DATA CLEANSING.
- RELACIONES DE LOS DATOS.
- GENERAR METADATA.

## MÓDULO VII

- TOMA DE DECISIONES.
- ANÁLISIS DE DATOS.
- MÉTRICAS Y ANÁLISIS.

## MÓDULO VIII

- SCORECARD Y TABLEROS.
- DEFINICIONES DE KPI.
- DESARROLLO DE KPI.

## MÓDULO IX

- DECISIONES CON POWER BI.
- POWER BI & DATA DRIVEN.
- CASO APLICADO POWER BI.



TAURUS GALAXY®



# CONTENIDOS

## MÓDULO X

- DECISIONES CON SQL.
- SQL & DATA DRIVEN.
- CASO APLICADO SQL.

## MÓDULO XI

- DECISIONES CON PYTHON.
- PYTHON & DATA DRIVEN.
- CASO APLICADO PYTHON.

## MÓDULO XII

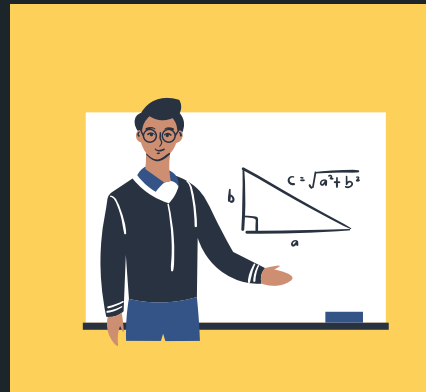
- DESAFÍOS DATA DRIVEN.
- INTRO BIG DATA.
- INTRO MACHINE LEARNING.



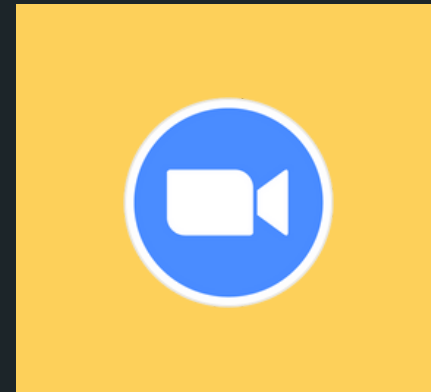
TAURUS GALAXY®



# CARACTERÍSTICAS



Trainers  
en línea



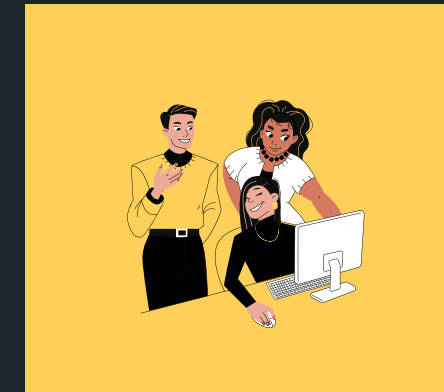
Comunicación  
síncrona



Espacios  
colaborativos



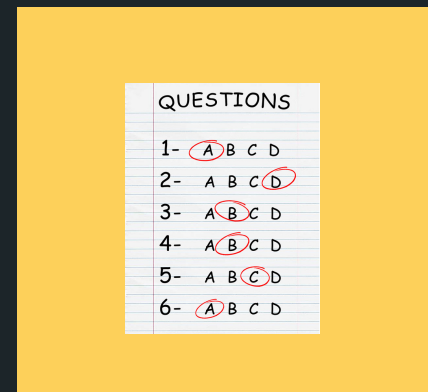
Tableros  
digitales



Desarrollo de tus  
casos



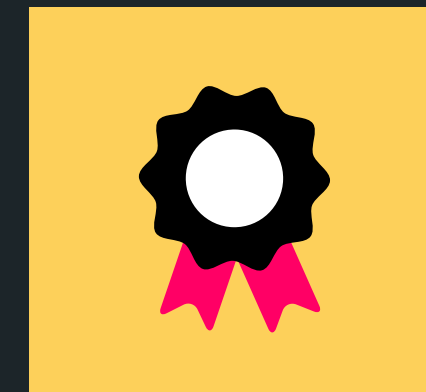
Estudia a tu  
ritmo



Acceso a  
simuladores



Acceso examen  
internacional



Sello y Diploma  
internacional



Procesos  
garantizados



TAURUS GALAXY®



# EXAMEN INTERNACIONAL



- Nombre del sello:  
Data Analytics Certified Associate®.
- Habilitación:  
Después del entrenamiento profesional.
- Cantidad de preguntas:  
40 preguntas en total.
- Formato de respuestas:  
Selección de alternativas.
- Aprobación:  
65% o 26/40 respuestas correctas.
- Idioma:  
Español.

- Tiempo para rendir:  
Máximo 60 minutos.
- Presentación:  
Plataforma CertJoin.
- Supervisión:  
Protección anti-copia de navegador web.
- Resultado:  
Publicación inmediata.
- Requisito:  
Software SQL navigator, Power BI y Python.
- Certificación Internacional:  
CertJoin® by Agile Alliance USA.



TAURUS GALAXY®







# TAURUS GALAXY®

TU PARTNER DE TRANSFORMACIÓN

CENTRO SUDAMERICANO CERTIFICADOR LEAN & AGILE

[hola@taurusgalaxy.com](mailto:hola@taurusgalaxy.com)

<https://www.taurusgalaxy.com>

## Respaldo internacional



AgileCyber  
SecurityFest

