



CERTIFICACIÓN INTERNACIONAL

ISO / IEC 22301 LEAD AUDITOR®

40 Horas



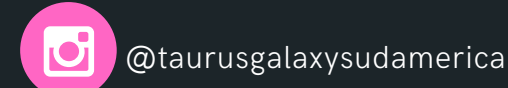
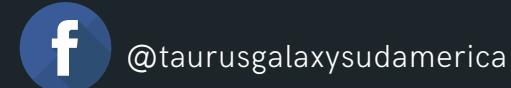
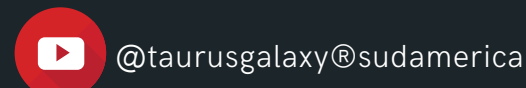


OBJETIVO GENERAL

El entrenamiento con respaldo internacional está enfocado para aquellas personas que deseen obtener la capacidad para liderar y supervisar una auditoría de Sistema de Gestión de Continuidad del Negocio de principio a fin e informar sobre la implementación y el mantenimiento efectivo del sistema de gestión de continuidad de negocio.



TAURUS GALAXY®



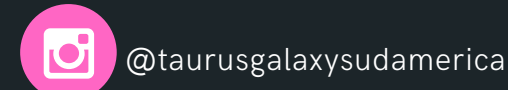
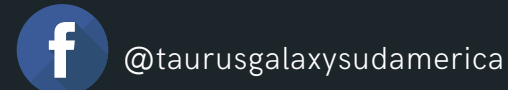
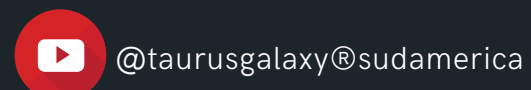
OBJETIVOS ESPECÍFICOS



- Brindar herramientas que permitan efectuar de forma exitosa y eficiente las auditorias del SGCN.
- Proporcionar conocimiento sobre el proceso de auditoría y la gestión de los papeles de trabajo que sustenten las evidencias.
- Brindar conocimiento práctico para llevar a cabo evaluaciones objetivas del nivel de madurez del SGCN.
- Proporcionar una orientación participativa y estructurada para llevar a cabo las entrevistas con los auditados bajo los principios del auditor.
- Brindar conocimientos prácticos para la elaboración del informe de auditoría de forma profesional, objetiva y sustentada, de acuerdo a la Norma ISO 19011:2018.



TAURUS GALAXY®



DIRIGIDO A



- Mandos Medios.
- Líderes.
- Consultores.
- Auditores internos.
- Especialistas.
- Analistas.

- Gestores de Seguridad de la Infor.
- Responsables de Seguridad de la Infor.
- Gestores de Continuidad de Negocio.
- Responsables de Continuidad de Neg.
- Gerentes y Directivos.



TAURUS GALAXY®



CONTENIDOS



MÓDULO I

- CONCEPTUALIZACIÓN.
- AUDITORÍA INTERNA Y EXTERNA.
- ISO 19011.

MÓDULO II

- PRINCIPIOS DE AUDITORÍA.
- AUDITORÍA INTERNA SGSI.
- ETAPAS DE UNA AUDITORÍA.

MÓDULO III

- ANÁLISIS DOCUMENTAL 22301.
- PROGRAMA AUDITORÍA PHVA.
- ACTIVIDADES DE AUDITORÍA.

MÓDULO IV

- AUDITORÍA EN SITIO Y VIRTUALES
- PLAN DE AUDITORÍA.
- RESPONSABILIDADES AUDITOR.

MÓDULO V

- APERTURA DE AUDITORÍA.
- EJECUCIÓN DE AUDITORÍA.
- LISTA DE CHEQUEO.

MÓDULO VI

- HALLAZGOS INCUMPLIMIENTO.
- HALLAZGOS CUMPLIMIENTO.
- NO CONFORMIDADES Y MEJORAS

MÓDULO VII

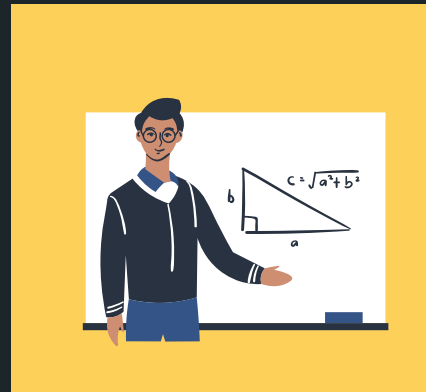
- CLASIFICACIÓN NO CONFORM.
- INFORME Y CIERRE AUDITORÍA.
- ACTIVIDADES DE SEGUIMIENTO.



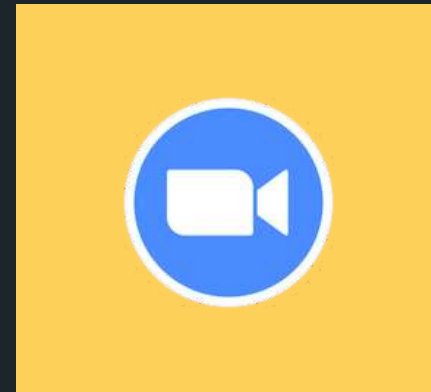
TAURUS GALAXY®



CARACTERÍSTICAS



Trainers
en línea



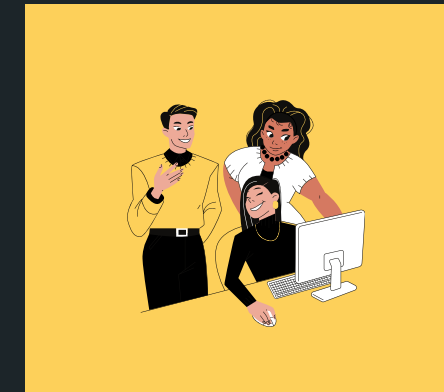
Comunicación
síncrona



Espacios
colaborativos



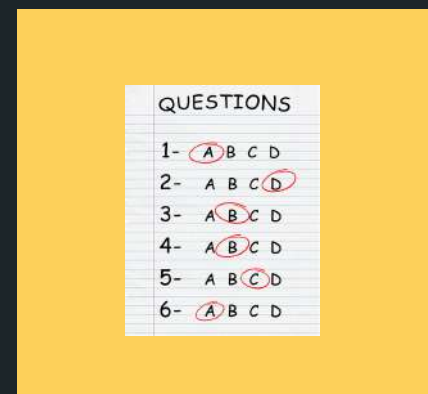
Tableros
digitales



Desarrollo de tus
casos



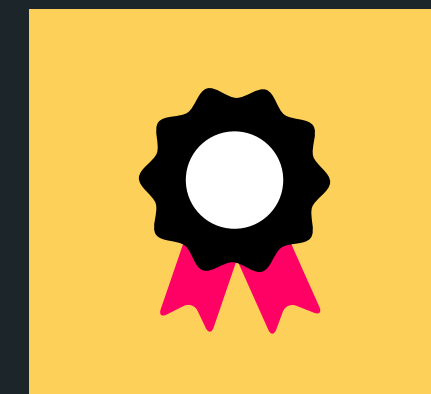
Estudia a tu
ritmo



Acceso a
simuladores



Acceso examen
internacional



Sello y Diploma
internacional



Procesos
garantizados



TAURUS GALAXY®



EXAMEN INTERNACIONAL



- Nombre del sello:
ISO/IEC 22301 Lead Auditor®.
- Habilitación:
Después del entrenamiento profesional.
- Cantidad de preguntas:
40 preguntas en total.
- Formato de respuestas:
Selección de alternativas.
- Aprobación:
65% o 26/40 respuestas correctas.
- Idioma:
Español.
- Tiempo para rendir:
Máximo 60 minutos.
- Presentación:
Plataforma CertJoin.
- Supervisión:
Protección anti-copia de navegador web.
- Resultado:
Publicación inmediata.
- Requisito:
ISO/IEC 22301 Implementer®.
- Certificación Internacional:
CertJoin®.



TAURUS GALAXY®





TAURUS GALAXY®

TU PARTNER DE TRANSFORMACIÓN

CENTRO SUDAMERICANO CERTIFICADOR LEAN & AGILE

hola@taurusgalaxy.com

<https://www.taurusgalaxy.com>

Respaldo internacional



AgileCyber
SecurityFest

