



CERTIFICACIÓN INTERNACIONAL

LEAN PORTFOLIO MANAGEMENT®

24 Horas || 75 Puntos de Autoridad



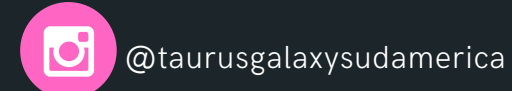
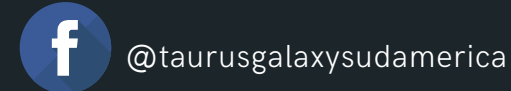
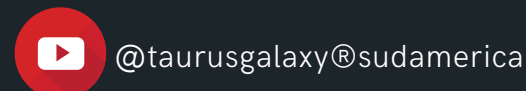


OBJETIVO GENERAL

El entrenamiento con respaldo internacional está enfocado para aquellas personas que lideran sus empresas, y que estén en búsqueda de potenciar y evolucionar su mindset Lean-Agile, con el propósito de adoptar y adaptar las mejores prácticas de Lean Portfolio Management y maximizar sus resultados organizacionales.



TAURUS GALAXY®



OBJETIVOS ESPECÍFICOS



- Identificar virtudes y diferencias entre Agilidad de Equipos y Agilidad Empresarial.
- Conocer rasgos distintivos al momento de migrar desde un enfoque tradicional hacia un enfoque Lean-Agile de gestión de Portafolio.
- Aprender los roles y responsabilidades de Lean Portfolio Management.
- Aprender y aplicar la gestión de requerimientos desde Strategic Themes hasta las Epic Hypothesis.
- Comprender cómo Lean Portfolio gestiona los presupuestos según Value Streams.
- Identificar buenas prácticas para rentabilizar los portafolios anticipando riesgos con ART.
- Aprender a gestionar el flujo a través de Portfolio Kanban.
- Conocer diversos objetivos y métricas de Lean Portfolio Management.



TAURUS GALAXY®



DIRIGIDO A



- CEO.
- Directores.
- Gerentes de primera línea.
- Gerentes de segunda línea.
- Mandos Medios.
- Líderes.

- Especialistas en Planificación Estratég.
- Especialistas en Finanzas.
- Especialistas en PMO.
- Especialistas en Gestión de Demanda



TAURUS GALAXY®



CONTENIDOS

MÓDULO I

- INTRO AGILIDAD EQUIPOS.
- INTRO AGILIDAD ESCALADA.
- INTRO PARAGUAS AGILE.

MÓDULO II

- 4 VALORES CORE SCALING.
- CORE VALUE ANTIPATRONES.
- 10 PRINCIPIOS SAFe.

MÓDULO III

- LARGE & SMALL BATCH.
- TRANSICIÓN DE MINDSET.
- TRIÁNGULO LPM.

MÓDULO IV

- HORIZONTE DE INVERSIONES.
- ROLES EN STRATEGY & INVEST.
- BUSINESS & EPIC OWNERS.

MÓDULO V

- ROL ENTERPRISE ARCHITECT.
- GOBIERNO LEAN.
- APMO Y RESPONSABILIDADES.

MÓDULO VI

- LEAN HEALTH RADAR.
- STRATEGIC THEMES & EPIC HYP.
- PORTFOLIO CANVAS.

MÓDULO VII

- ESTIMACIÓN EPIC HYPOTHESIS.
- OP & DEV VALUE STREAMS.
- AGILE RELEASE TRAINS

MÓDULO VIII

- PORTFOLIO KANBAN.
- PRESUPUESTO LEAN.
- AGILE OPERATIONS.

MÓDULO IX

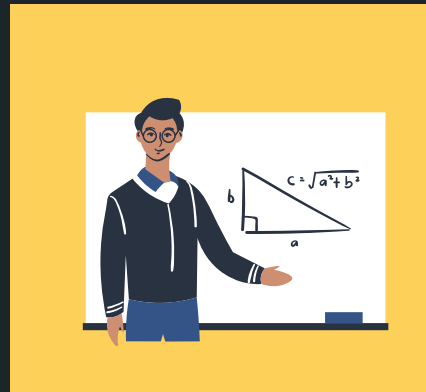
- LACE & CoP.
- CASOS DE IMPLEMENTACIÓN.
- BENEFICIOS & ADVERTENCIAS.



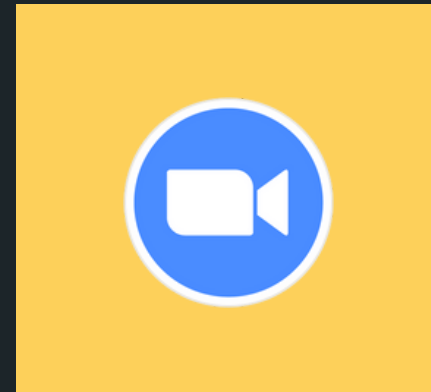
TAURUS GALAXY®



CARACTERÍSTICAS



Trainers
en línea



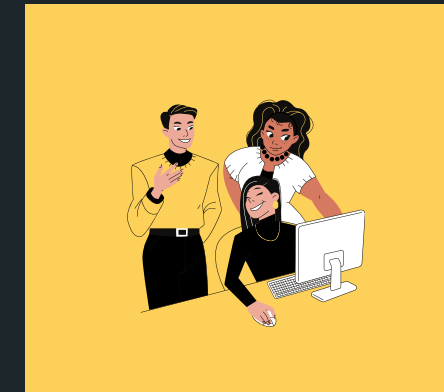
Comunicación
síncrona



Espacios
colaborativos



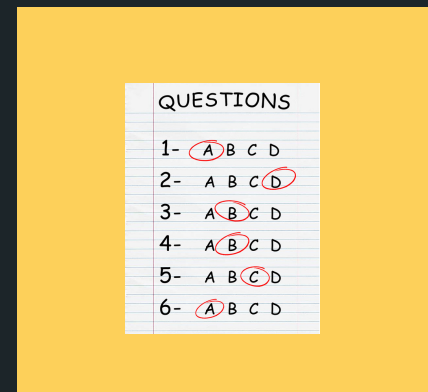
Tableros
digitales



Desarrollo de tus
casos



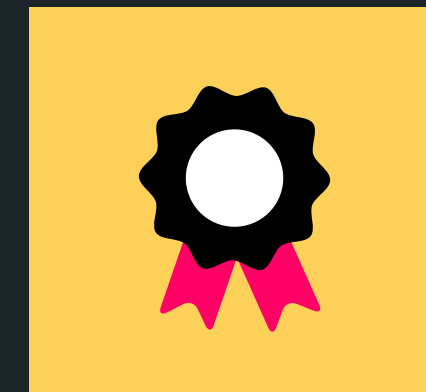
75 Puntos De
Autoridad



Acceso a
simuladores



Acceso examen
internacional



Sello y Diploma
internacional



Procesos
garantizados



TAURUS GALAXY®



EXAMEN INTERNACIONAL



- Nombre del sello:
Lean Portfolio Management®.
- Habilitación:
Después del entrenamiento profesional.
- Cantidad de preguntas:
45 preguntas en total.
- Formato de respuestas:
Selección de alternativas.
- Aprobación:
75% o 34/45 respuestas correctas.
- Idioma:
Español.

- Tiempo para rendir:
Máximo 60 minutos.
- Presentación:
Plataforma Taurus Galaxy Institute.
- Supervisión:
Sin libro o material cercano.
- Resultado:
Publicación inmediata.
- Acreditación internacional:
Máximo 48 horas.
- Certificación Internacional:
Scrum Manager®.



TAURUS GALAXY®





TAURUS GALAXY®

TU PARTNER DE TRANSFORMACIÓN

CENTRO SUDAMERICANO CERTIFICADOR LEAN & AGILE

hola@taurusgalaxy.com

<https://www.taurusgalaxy.com>

Respaldo internacional



AgileCyber
SecurityFest

