



CERTIFICACIÓN INTERNACIONAL

# AGILE COACH PROFESSIONAL®

100 Horas || 220 Puntos de Autoridad





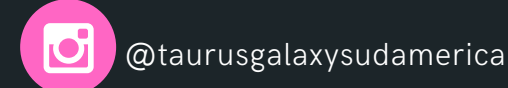
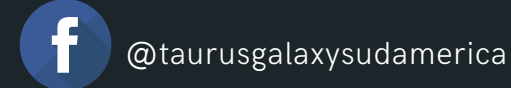
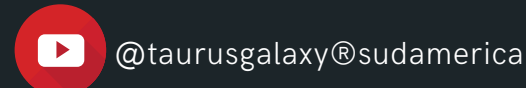


# OBJETIVO GENERAL

El entrenamiento profesional está enfocado para personas que vibran con la Transformación Organizacional, y que buscan potenciar y evolucionar el mindset Lean & Agile propio como de las demás personas, con el propósito de convertirse en Agile Coach desbloqueando el talento y valor organizacional.



TAURUS GALAXY®





# OBJETIVOS ESPECÍFICOS

- Desarrollar una visión táctica para para implementar diversos frameworks en distintos tipos de equipos, indistintamente a qué áreas de la organización pertenezcan.
- Desarrollar una visión estratégica para implementar filosofías conducentes a principios de escalamiento organizacional.
- Aprender, comprender y aplicar diversos tipos de técnicas, prácticas, métodos y modelos para obtener resultados Lean-Agile.
- Desarrollar habilidades interpersonales asociadas a Inteligencia Emocional y Programación Neurolingüística, con el propósito de volverse un líder transformacional y capaz de evolucionar los talentos de las personas y equipos.
- Ejecutar un mínimo de 3 implementaciones dentro de la empresa del Coachee, con observación y acompañamiento del Agile Coach asignado.
- Publicar los resultados obtenidos de las implementaciones lideradas por el Coachee.



TAURUS GALAXY®



@taurusgalaxy



@taurusgalaxy@sudamerica



@taurusgalaxysudamerica



@taurusgalaxysudamerica



<https://www.taurusgalaxy.com>



[hola@taurusgalaxy.com](mailto:hola@taurusgalaxy.com)

# DIRIGIDO A



- Jefes de Departamentos.
- Mandos Medios.
- Miembros de Equipo.
- Scrum Masters.
- Facilitadores.
- Consultores.



TAURUS GALAXY®



# ESTRUCTURA FORMATIVA



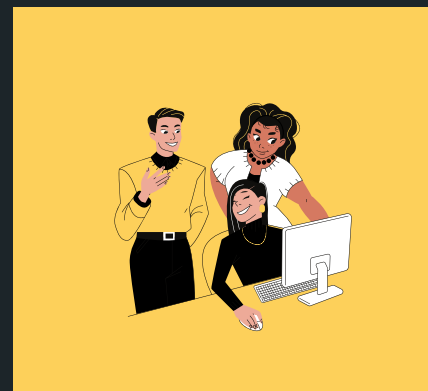
40 Horas

Modalidad SÍNCRONICA con Agile Coach en vivo con **elección y ajuste de contenidos** según entrevista inicial y perfil del postulante.



48 Horas

Modalidad ASÍNCRONICA en plataforma LMS Taurus Galaxy Institute según elección y ajuste de la etapa anterior.



12 Horas

Modalidad HÍBRIDA de ejecución de mínimo 3 implementaciones del Coachee en su Organización, acompañado de su Agile Coach.



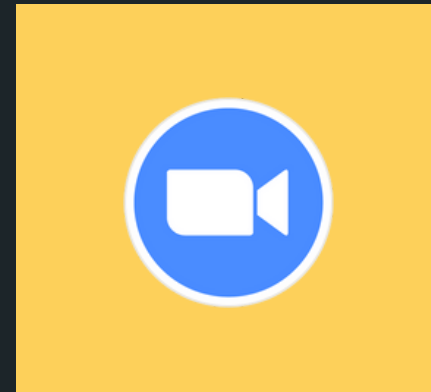
TAURUS GALAXY®



# CARACTERÍSTICAS



Trainers en línea



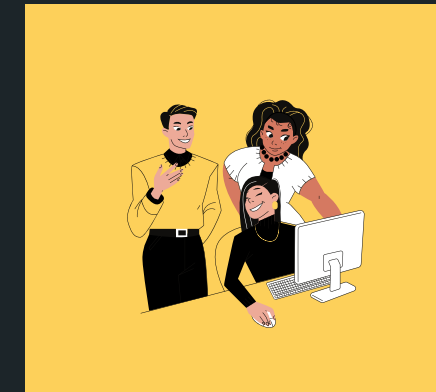
Comunicación síncrona



Espacios colaborativos



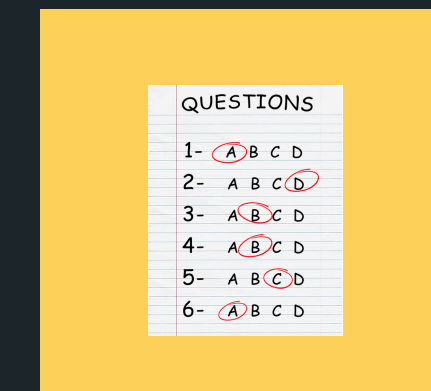
Tableros digitales



Desarrollo de tus casos



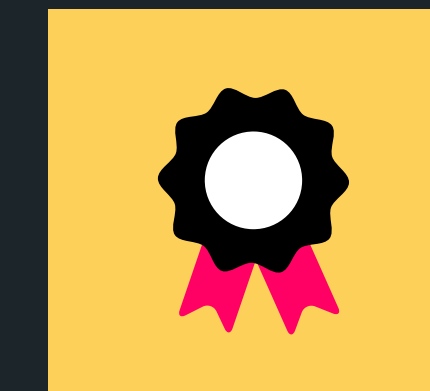
75 Puntos De Autoridad



Acceso a simuladores



Acceso examen final



Sello y Diploma finalización



Procesos garantizados



TAURUS GALAXY®



# CERTIFICACIÓN INTERNACIONAL



- Participación sincrónica:  
Asistencia cumplida mínima o igual a 90%.
- Participación asíncrona:  
Progreso cumplido igual a 100%.
- Aprobación de examen n° 1:  
Scrum Master®.
- Aprobación de examen n° 2:  
Scrum Level®.
- Aprobación:  
75% o 34/45 respuestas correctas.
- Idioma:  
Español.

- Mentoría Híbrida:  
Mínimo 3 implementaciones.
- Presentación:  
Publicación en RRSS o web empresarial.
- Postulación:  
Taurus Galaxy®.
- Auditoría:  
Taurus Galaxy® y Scrum Manager®.
- Acreditación internacional:  
5 a 10 días hábiles.
- Certificación Internacional:  
Agile Coach® otorgado por Scrum Manager®.



TAURUS GALAXY®







# TAURUS GALAXY®

TU PARTNER DE TRANSFORMACIÓN

CENTRO SUDAMERICANO CERTIFICADOR LEAN & AGILE

[hola@taurusgalaxy.com](mailto:hola@taurusgalaxy.com)

<https://www.taurusgalaxy.com>

## Respaldo internacional



AgileCyber  
SecurityFest

